



# SEGURIDAD DE INTERIORES

OPTEX es el líder mundial en tecnología de sensores, con un agresivo desarrollo de ideas y nuevas tecnologías que satisfacen todas las necesidades de nuestros clientes. Nuestra línea completa de pasivos infrarrojos de interior alcanzan la mas alta inmunidad a falsas alarmas ya que reconocen humanos de otros objetos y esto les da una incomparable protección y seguridad.

Nuestros esfuerzos de investigación y desarrollo son hechos con la única finalidad de hacer de OPTEX la primera opción de los profesionales de la seguridad.



## RX-40PI Pasivo infrarrojo de montaje de pared inmune a mascotas. RECONOCIMIENTO DE HUMANOS Y DISCRIMINACIÓN A PEQUEÑAS MASCOTAS



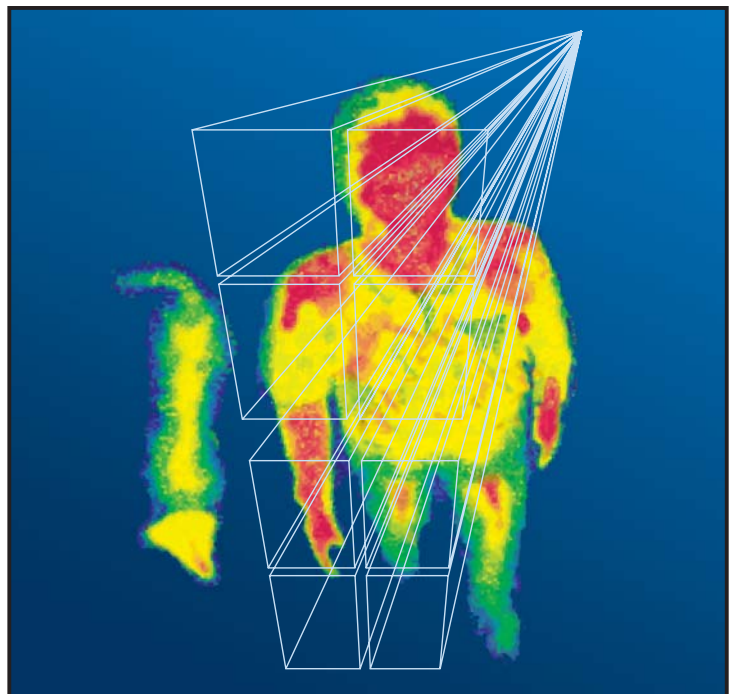
Nuevas especificaciones y un foco exacto y constante de sensibilidad permiten una alta resistencia de soportar cambios localizados de temperatura. La inconsistencia de otros sensores crean falsas alarmas por las altas y bajas temperaturas.



El RX-40PI reduce falsas alarmas causadas por cambios localizados de temperatura y cosas semejantes a pequeños y medianos animales, aires acondicionados, y movimiento de cortinas. Utilizando zonas quad lógicas el RX-40PI junta la señal de 78 zonas de detección y determina el tamaño del objetivo. La alta calidad de su lente esférico y la alta densidad con detección le dan al RX-40PI la inmunidad a mascotas y esto lo hace un producto de superior calidad de tecnología comparado a otros detectores. El RX-40PI también tiene un diseño de protección anti-insectos y una garantía de 5 años.

### Especificaciones

Modelo	RX-40PI
Método de Detección	Pasivo Infrarrojo
Rangos de cobertura	De par en par: 40ft x 40ft (12m x 12m), 85° de par en par
Zonas de Detección	De par en par: 78 zonas
Altura de Montaje	5 ~ 8 ft (1.5 ~ 2.4m)
Sensibilidad	3.6°F (2°C) en 2ft/sec. (0.6m/sec.)
Velocidad de Detección	1 ~ 5ft/sec. (0.3 ~ 1.5m/sec.)
LED Indicador de Alarma	Cambiable On/Off
Periodo de Alarma	Approx. 2.5 sec.
Salida de Alarma	N.C., 28VDC, 0.2A max.
Contador de Pulsos	Approx. 20 sec. 2 o 4
Periodo Del Calentamiento	Approx. 30 sec.
Entrada de Poder	9.5 ~ 16VDC
Consumo de Corriente	17mA (max.) at 12VDC
Peso	2.5 oz. (70g)
Rangos de Temperatura de Operación	-4°F ~ +122°F (-20°C ~ +50°C)
Rangos de Humedad Ambiental	95% max.
Interferencia Por Radio Frecuencia	Ningún Alarma 20V/m



# DX-40/60

## COMBINACIÓN DE TECNOLOGÍAS PASIVO INFRARROJO Y MICROONDAS, PARA UNA MEJOR DETECCIÓN Y MAYOR SEGURIDAD

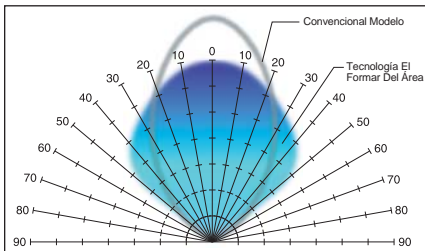


DX-40 y DX-60 ambos modelos mejoran la seguridad por señal supervisada de pasivos infrarrojos y microondas uno o otro reportando PIR mascarado o falla de microondas. Configuración de Área crea un patrón de 85° de detección y reduce el derrame de microondas afuera del área total de cobertura. Zonas lógicas quad proveen inmunidad a mascotas y mantiene una alta captura de detección. Un simple control de jumper permite seleccionar entre un corto o largo rango de detección y 3 leds indicadores hacen del DX-40 y DX-60 un producto fácil de usar.

### Especificaciones

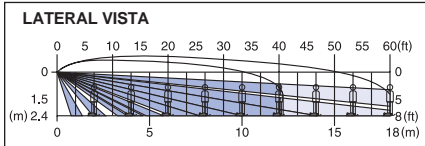
Modelo	DX-40/60	
Método de Detección	Pasivos Infrarrojo y Microonda	
Rangos de cobertura	40ft x 40ft (12m x 12m), 85° de par en par	60ft x 60ft (18m x 18m), 85° de par en par
Zonas de Detección	82 zonas (PIR)	
Altura de Montaje	5 ~ 8 ft (1.5 ~ 2.4m)	6 ~ 8ft (1.8 ~ 2.4m)
Sensibilidad	3.6°F (2°C) en 2ft/sec. (0.6m/sec.), 40ft (12m)	3.6°F (2°C) en 2ft/sec. (0.6m/sec.), 60ft (18m)
Velocidad de Detección	1 ~ 5ft/sec. (0.3 ~ 1.5m/sec.)	
Periodo de Alarma	Aprox. 2 sec.	
Salida de Alarma	N.C., 28VDC, 0.2A max.	
Tamper	N.C., se abre cuando se quita la cubierta.	
Periodo del calentamiento	Aprox. 30 sec.	
LED Indicador de Alarma	Parpadeo durante calentamiento. ROJO: Indicador del alarma, de la memoria del alarma, y problema AMARILLO: Indicador del MW y problema VERDE: P.I.R. e indicador problema	
Entrada de Poder	9 ~ 18VDC	
Consumo de Corriente	12mA (normal), 35mA (max.) a 12VDC	
Interferencia Por Radio Frecuencia	Ningún Alarma 30V/m	
Rangos de Temperatura de Operación	14°F ~ 122°F (-10°C ~ +50°C)	
Rangos de Humedad Ambiental	95% max.	
Frecuencia de Microondas	10.525 GHz	
Peso	5.3 oz. (150g)	

### Área De la Detección



Los DX-40 y DX-60 reducen la posibilidad de penetración de muros y baja búsqueda de detección de movimientos afuera del área total de cobertura

Sensibilidad uniforme minimiza falsas activaciones causadas por movimiento localizado en el área de detección



# CX-502/502AM

50' x 50' Pasivo Infrarrojo anti-mascarado

## FUNCIONAMIENTO SIN PROBLEMAS

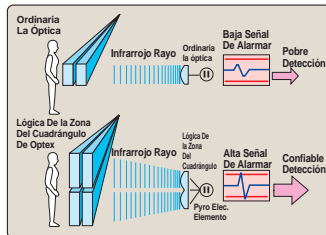


OPTEX fue el primer fabricante en desarrollar la tecnología Multi Anti-Mascarado. El CX-502 mantiene la detección virtualmente contra cualquier atentado de cubrir el detector. La serie de detectores CX representa el mejor nivel de protección para aplicaciones que requieren de alta seguridad, eliminando falsas alarmas aun en las mas severas condiciones ambientales.

### Especificaciones

Modelo	CX-502
Método de Detección	Pasivo Infrarrojo
Rangos de cobertura	De par en par: 50ft x 50ft (15m x 15m), 85° De par en par
Zonas de Detección	De par en par: 82 zonas
Altura de Montaje	6 ~ 10 ft (1.8 ~ 3.0m)
Sensibilidad	3°F (1.6°C) en 2ft/sec. (0.6m/sec.)
Velocidad de Detección	1 ~ 5ft/sec. (0.3 ~ 1.5m/sec.)
Entrada de Poder	9 ~ 18VDC
Consumo de Corriente	5mA (normal) / 12mA (max.)
Periodo de Alarma	2.0 ± 0.5 sec.
Salida de Alarma	N.C., 28VDC, 0.2A max.
Tamper	N.C., Se abre cuando se quita la cubierta.
Periodo del calentamiento	Aprox. 1 minute (LED parpadeos)
LED Indicador de Alarma	El LED centellea durante periodo del calentamiento. Condición De Alarma.
Interferencia Por Radio Frecuencia	Ningún Alarma 20V/m
Rangos de Temperatura de Operación	-4°F ~ +122°F (-20°C ~ +50°C)
Rangos de Humedad Ambiental	95% max.
Peso	4.2 oz. (120g)
Modelo	CX-502AM
Consumo de Corriente	7mA (normal) / 19mA (max.)
Memoria Del Alarma	Seleccionable Control, Positivo o Negativo
Memoria Del Alarma De Inicial	Seleccionable Control, Positivo o Negativo
LED Indicador de Alarma	El LED rojo y amarillo está centelleo durante periodo del calentamiento. LED Rojo: Alarma, memoria del alarma, e indicador de la memoria del alarma de la inicial LED Amarillo: Anti-Masking y self-Checking indicador
D.L. Terminal	Seleccionable Control, Positivo o Negativo
Peso	4.8oz. (135g)

Altas zonas de detección capturan mas masa corporal

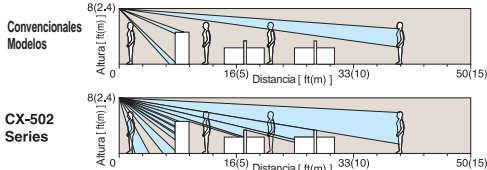


El CX-502AM puede reconocer objetos de mascarado pasando sobre el lente

Aun sprays transparentes que cubren los haces infrarrojos no perjudica la habilidad de detección



El CX puede detectar papel negro, que absorbe rayos infrarrojos, cuando se encuentra en frente del detector y dentro de 12 pulgadas de distancia



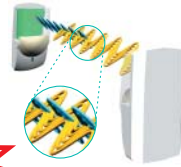
# MX-40/50

Detector de combinación de tecnología de microondas y pasivo infrarrojo.

## ALTO GRADO DE FUNCIONAMIENTO Y SENSIBILIDAD



OPTEX ahora provee confiabilidad sin precedentes integrando una nueva tecnología de microondas junto con la mas moderna tecnología de pasivos infrarrojos. El alto grado de confiabilidad del MX-40/50 soluciona los mas grandes problemas de detectores de combinación reduciendo interferencias externas del microonda y previniendo falsas alarmas.



Sistema anti cruce de señales

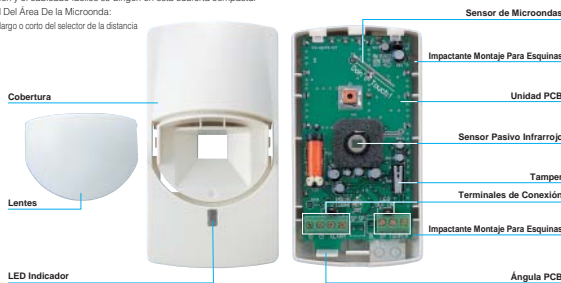


### Especificaciones

Modelo	MX-40QZ/PT	MX-50QZ
Método de Detección	Pasivos Infrarrojo y Microonda	
Rangos de cobertura	40ft x 40ft (12m x 12m), 85° de par en par	50ft x 50ft (18m x 18m), 85° de par en par
Zonas de Detección	78 zonas (PIR)	
Altura de Montaje	5 ~ 8 ft (1.5 ~ 2.4m)	7.5 ~ 10ft (2.2 ~ 3.0m)
Sensibilidad	3.6°F (2°C) at 2ft/sec. (0.6m/sec.)	
Velocidad de Detección	1 ~ 5ft/sec. (0.3 ~ 1.5m/sec.)	
LED Indicador de Alarma	Cambiables On/Off	
Periodo de Alarma	Aprox. 2.5 sec.	
Salida de Alarma	N.C., 28VDC, 0.2A max.	
Tamper	N.C., Ábrase cuando se quita la cubierta. N.C., 28VDC, 0.1A max.	
Contador de Pulsos	Aprox. 20 sec. 2 o 4	
Periodo del calentamiento	Aprox. 1 min.	
Entrada de Poder	9.5 ~ 16VDC	
Consumo de Corriente	18mA (max.) at 12VDC	20mA (max.) at 12VDC
Peso	110g (3.9 oz.)	
Rangos de Temperatura de Operación	14°F ~ 134°F (-10°C ~ +55°C)	
Rangos de Humedad Ambiental	95% max.	
Frecuencia de microondas	2.45 GHz (FCC, IC, ETS300-440 Aprobación)	
Interferencia Por Radio Frecuencia	Ningún Alarma 20 V/m	

### Diseño OPTEX y Tecnología Moderna Rápida y fácil Instalación Con Una Única y Compacta Carcasa Exterior

- La instalación y el cableado fáciles se dirigen en esta cubierta compacta.
- Ajuste Fácil Del Área De la Microonda:
  - Interruptor largo o corto del selector de la distancia



Confiabilidad por integración de pasivos infrarrojos y microondas

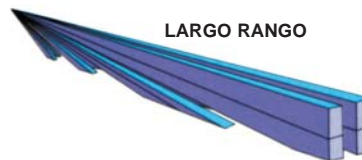
# EX-35T

35' x 35' Angulo de apertura  
50' x 50' Rango de cobertura

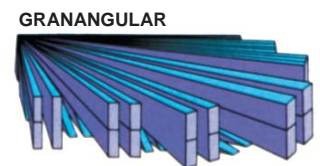
## AMBAS CARACTERÍSTICAS A MITAD DE COSTO



El modelo EX-35T rompe con el molde tradicional de los detectores de bajo costo pero bajos en calidad. Por medio de la rotación de la lente "flip" esférica, es posible seleccionar entre una area de detección con angulo ancho o una area de larga distancia, además de contar con patrones de detección que evitan animales, o de multiples niveles. Incorporando el sistema patentado por OPTEX de tecnología de enfoque multiple, el detector EX-35T ha eliminado con éxito los problemas de sensibilidad causados por los cambios en los patrones de detección.



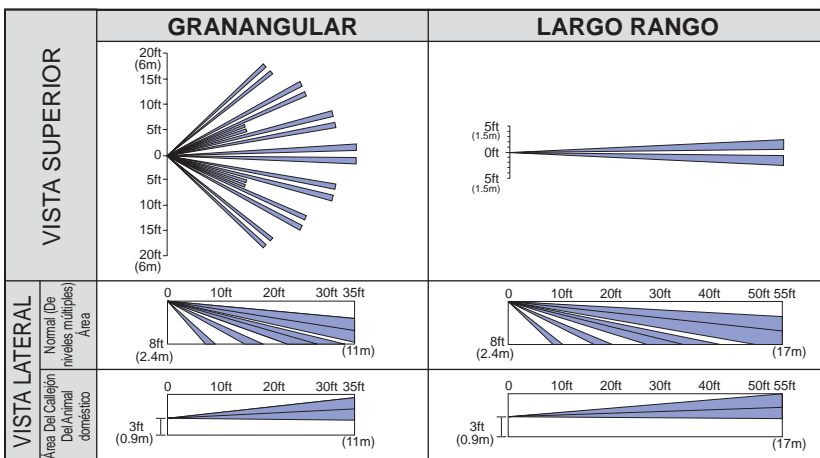
LARGO RANGO



GRANANGULAR

### Especificaciones

Modelo	EX-35	EX-35T
Método de Detección	Pasivo Infrarrojo	
Rangos de cobertura	DE PAR EN PAR: 35ft x 35ft (11m x 11m), 85° Wide	DE LARGO: 55ft x 5.5ft (17m x 1.7m), Long Range
Zonas de Detección	DE PAR EN PAR: 64 zonas / 28 zonas (Callejón Del Animal doméstico)	DE LARGO: 12 zonas / 4 zonas (Callejón Del Animal doméstico)
Altura de Montaje	Normal: 4-8ft (1.2-2.4m). Callejón Del Animal doméstico: 2-4ft. (0.6-1.2m)	
Sensibilidad	3°F (1.6°C) en 2ft/sec. (0.6m/sec.)	
Velocidad de Detección	1 ~ 5ft/sec. (0.3 ~ 1.5m/sec.)	
LED Indicador de Alarma	Indicador Del Alarma Opcional	
Periodo de Alarma	Aprox. 2.5 sec.	
Salida de Alarma	N.C., 28VDC, 0.2A max.	
Tamper	—	N.C., Ábrase cuando se quita la cubierta.
Contador de Pulsos	Aprox. 20 sec. 2 o 4 (Al usar largo rango, selector siempre fijado de la cuenta del pulso en "2".)	
Periodo del calentamiento	Aprox. 30 sec.	
Entrada de Poder	9.5 ~ 14VDC	
Consumo de Corriente	18mA (max.)	
Peso	3.2 oz. (90g)	
Rangos de Temperatura de Operación	-4°F ~ 122°F (-20°C ~ +50°C)	
Rangos de Humedad Ambiental	95% max.	
Interferencia Por Radio Frecuencia	Ningún Alarma 20 V/m	



# Sensores de Montaje de Techo

Nuestra línea completa de sensores de techo son perfectos para todas las aplicaciones comerciales y residenciales

## FX-360

Pasivo infrarrojo de 360 grados y montaje de techo

El pasivo de montaje de techo FX360 se instala más fácil, provee mejores áreas de detección, y es menos evidente que los tradicionales detectores de montaje de techo. Esto resulta en la mejor detección y confiabilidad de su clase. El diseño compacto del FX-360 lo hace una excelente opción para todo tipo de aplicaciones.



### Especificaciones

Modelo	FX-360
Método de Detección	Pasivo Infrarrojo
Rangos de cobertura	ø25ft. - ø40ft. • Altura: 8ft - 12ft
Zonas de Detección	62 zonas
Sensibilidad	3°F (1.6°C) en 2ft/sec. (0.6m/sec.)
Velocidad de Detección	1-5ft/sec. (0.3 ~ 1.5m/sec.)
LED Indicador de Alarma	LED centelleo durante período del calentamiento Indicador del alarma opcional
Periodo de Alarma	2.0 ± 0.5 sec.
Salida de Alarma	N.C., 28VDC, 0.2A max.
Tamper	N.C., se abre cuando se quita la cubierta
Contador de Pulsos	2.0 ± 5 sec. 2 o 4
Rangos de Altas Temperaturas	Approx. 30 sec. (LED parpadeos)
Entrada de Poder	9.5 ~ 18VDC
Consumo de Corriente	17mA/(normal) 18mA/(max.)
Peso	4.9 oz. (140g)
Rangos de Temperatura de Operación	-4°F ~ +122°F (-20°C ~ +50°C)
Rangos de Humedad Ambiental	95% max.
Interferencia Por Radio Frecuencia	Ningún Alarma 20V/m

## KX-08

Pasivo infrarrojo de montaje de techo inmune a mascotas

El KX-08 combina fácil instalación, un atractivo diseño, y la alta confiabilidad de zonas quad lógicas de OPTEX. El KX-08 da alta protección contra falsas alarmas causadas por cambios localizados de temperatura. Con 78 zonas de detección y un diseño de carcasa anti-insectos, el KX-08 ofrece inmunidad a mascotas y captura de detección superior a otros detectores de una sola tecnología.

**Inmunidad del animal doméstico  
a los gatos y pequeños-medios  
clasificados a los perros**



### Especificaciones

Modelo	KX-08
Método de Detección	Pasivo Infrarrojo
Rangos de cobertura	De par en par: 25ft x 25ft, 85° wide
Zonas de Detección	De par en par: 78 zonas
Altura de Montaje	8 ft (2.44m)
Sensibilidad	3.6°F (2°C) en 2ft/sec. (0.6m/sec.)
Velocidad de Detección	1-5ft/sec. (0.3 ~ 1.5m/sec.)
LED Indicador de Alarma	Seleccionable On/Off
Periodo de Alarma	Approx. 2.5 sec.
Salida de Alarma	N.C., 28VDC, 0.2A max.
Contador de Pulsos	Approx. 20 sec. 2 o 4
Rangos de Altas Temperaturas	Approx. 30 sec.
Entrada de Poder	9.5 ~ 16VDC
Consumo de Corriente	17mA (max.) at 12VDC
Peso	3.9 oz.
Rangos de Temperatura de Operación	-4°F ~ +122°F (-20°C ~ +50°C)
Rangos de Humedad Ambiental	95% max.
Interferencia Por Radio Frecuencia	Ningún Alarma 20V/m

## SX-360Z

Pasivo infrarrojo de montaje de techo con "zoom"

El mecanismo de zoom hace del SX-360Z el detector más versátil en el mercado. Las 276 zonas proveen una densa protección de 60 pies (20 metros) en un área circular de detección para cualquier instalación hasta 16 pies de altura sin puntos muertos. Con contador de pulsos ajustable, ajustadores de sensibilidad y protección extra fuerte a interferencias por radio frecuencias, el SX360Z es el mejor producto para instalaciones residenciales, comerciales y industriales.



### Especificaciones

Modelo	SX-360
Método de Detección	Pasivo Infrarrojo
Rangos de cobertura	ø60ft. (ø18m), 360° ZOOM
Zonas de Detección	276 zonas
Altura de Montaje	Altura Del Techo: 8-16ft. (2.4-5m)
Sensibilidad	3°F (1.6°C) en 2ft/sec. (0.6m/sec.)
Velocidad de Detección	1-6ft/sec. (0.3 ~ 1.8m/sec.)
LED Indicador de Alarma	LED centelleo durante período del calentamiento Condición de alarma
Periodo de Alarma	2.0 ± 0.5 sec.
Salida de Alarma	N.C., 28VDC, 0.2A max.
Tamper	N.C., se abre cuando se quita la cubierta
Contador de Pulsos	2.0 ± 5 sec. 1, 2 o 4
Rangos de Altas Temperaturas	Approx. 20 sec. (LED parpadeos)
Entrada de Poder	6 ~ 18VDC
Consumo de Corriente	13mA/(normal) 18mA/(max.)
Peso	7.90 oz. (224g)
Rangos de Temperatura de Operación	-4°F ~ +122°F (-20°C ~ +50°C)
Rangos de Humedad Ambiental	95% max.
Interferencia Por Radio Frecuencia	Ningún Alarma 30V/m

## SX-45C/75C

Pasivo infrarrojo de montaje de techo

Sensor de elementos quad para mayor inmunidad a falsas alarmas y un diseño compacto hacen del SX-45C perfecto para cualquier aplicación. 80 zonas de detección crean un ángulo de 85 grados y un patrón de 45 X 45 pies con ajustes verticales para instalación en techos hasta 18 pies de altura. Este compacto sensor sobresale del techo tan solo 2.25 pulgadas.



### Especificaciones

Modelo	SX-45C	SX-75C
Método de Detección	Sistema Pasivo Del Infrarrojo DSP	
Cobertura	45ft x 45ft (85° Granangular)	75ft x 20ft (Largo Rango)
Zonas de Detección	80 zona	32 zona
Altura de Montaje	Altura Del Techo: 7 to 18ft. (2.1-5.4m)	
Sensibilidad	3°F (1.6°C) en 2ft/sec. (0.6m/sec.)	
Velocidad de Detección	1-6ft/sec. (0.3 ~ 2.0m/sec.)	
LED Indicador de Alarma	Indicador del alarma (opcion seleccionable) Memoria del alarma (opcion con L versión)	
Periodo de Alarma	2.5 ± 1 sec.	
Salida de Alarma	N.C., 28VDC, 0.2A max.	
Tamper	N.C., se abre cuando se quita la cubierta	
Contador de Pulsos	20 ± 5 sec. En segundo lugar Retardo	
Rangos de Altas Temperaturas	Approx. 40 sec.	
Entrada de Poder	6 ~ 18VDC	
Consumo de Corriente	14mA (max.) / 6 to 18 VDC	
Rangos de Temperatura de Operación	-4°F ~ +122°F (-20°C ~ +50°C)	
Rangos de Humedad Ambiental	95% max.	
Interferencia Por Radio Frecuencia	Ningún Alarma 25V/m	
Peso	7.0 oz. (200g)	



**OPTEX INCORPORATED**  
1845 W. 205th St. Torrance, Ca. 90501-1510 U.S.A.  
TEL(310)533-1500 TOLL FREE (800) 966-7839 FAX(310)533-5910

**OPTEX CO., LTD.** (ISO 9001 Certified by LRQA)  
4-7-5 Nionohama Otsu, 520-0801 Japan  
TEL(077)524-6047 FAX(077)522-9022

**OPTEX (EUROPE) LTD.** (ISO 9002 Certified by NQA)  
Clivemont Road, Cordwalis Park, Maidenhead, Berkshire, SL6 7BU U.K.  
TEL(01628)631000 FAX(01628)636311

